

Архангельск (8182)63-90-72
Астана (7172)727-132
Астрахань (8512)99-46-04
Барнаул (3852)73-04-60
Белгород (4722)40-23-64
Брянск (4832)59-03-52
Владивосток (423)249-28-31
Волгоград (844)278-03-48
Вологда (8172)26-41-59
Воронеж (473)204-51-73
Екатеринбург (343)384-55-89
Иваново (4932)77-34-06

Ижевск (3412)26-03-58
Иркутск (395)279-98-46
Казань (843)206-01-48
Калининград (4012)72-03-81
Калуга (4842)92-23-67
Кемерово (3842)65-04-62
Киров (8332)68-02-04
Краснодар (861)203-40-90
Красноярск (391)204-63-61
Курск (4712)77-13-04
Липецк (4742)52-20-81
Киргизия (996)312-96-26-47

Магнитогорск (3519)55-03-13
Москва (495)268-04-70
Мурманск (8152)59-64-93
Набережные Челны (8552)20-53-41
Нижний Новгород (831)429-08-12
Новокузнецк (3843)20-46-81
Новосибирск (383)227-86-73
Омск (3812)21-46-40
Орел (4862)44-53-42
Оренбург (3532)37-68-04
Пенза (8412)22-31-16
Россия (495)268-04-70

Пермь (342)205-81-47
Ростов-на-Дону (863)308-18-15
Рязань (4912)46-61-64
Самара (846)206-03-16
Санкт-Петербург (812)309-46-40
Саратов (845)249-38-78
Севастополь (8692)22-31-93
Симферополь (3652)67-13-56
Смоленск (4812)29-41-54
Сочи (862)225-72-31
Ставрополь (8652)20-65-13
Казахстан (772)734-952-31

Сургут (3462)77-98-35
Тверь (4822)63-31-35
Томск (3822)98-41-53
Тула (4872)74-02-29
Тюмень (3452)66-21-18
Ульяновск (8422)24-23-59
Уфа (347)229-48-12
Хабаровск (4212)92-98-04
Челябинск (351)202-03-61
Череповец (8202)49-02-64
Ярославль (4852)69-52-93

Адрес сайта: www.gwinstek.nt-rt.ru || эл. почта: gnw@nt-rt.ru



Технические характеристики на анализаторы протокола

Модели:

LoRaWAN C-1200

Easy to Connect the Future

The Best LoRa Solution in GW Instek

Comprehensive LoRa measurement

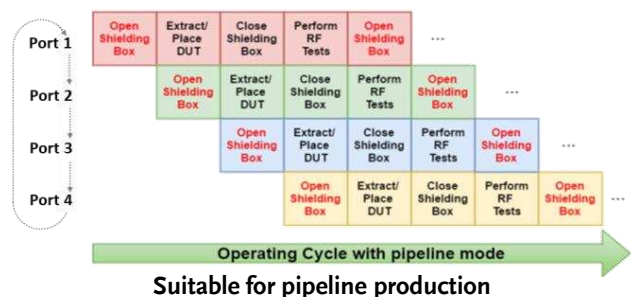


C-1200 is an One Box Tester that incorporates LoRa Tx and Rx tests. It provides spectrum analysis, time domain, FEI (Frequency Error Indicator), and TOA (Time On Air) for transmitter tests, and sensitivity, BER (Bit Error Rate), and PER (Packet Error Rate) for receiver tests. In addition to Sub-GHz, C-1200 also supports the 2.4 GHz bandwidth and the FSK signal test. Users can also edit the transmitted payload by themselves. When receiving data, the formats include binary, HEX, and ASCII code, which allow data transmission results to be easily confirmed.

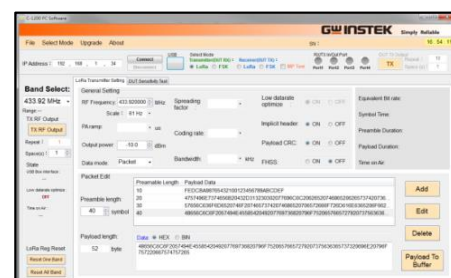
In addition to the signaling test of the finished product, C-1201 is a transfer box connecting C-1200 to LoRa module that directly controls the DUT to perform non-signaling tests on semi-finished products through UART/SPI/I²C interfaces.

Main Features:

- 4 half duplex TRX Ports (switching Type)
- Support LoRa/FSK modulation signals
- Support Sub-GHz and 2.4 GHz
- Complete PC Software and built-in MP Test function
- Built-in FCC 15.209/15.247 test regulations
- Built-in temperature control calibration signal
- Support SPI, UART, I²C interfaces to directly control DUT (Must collocate with IO Extension, C-1201)
- Simultaneously test DUT's current consumption (Must collocate with PPH-1503 DC power supply)

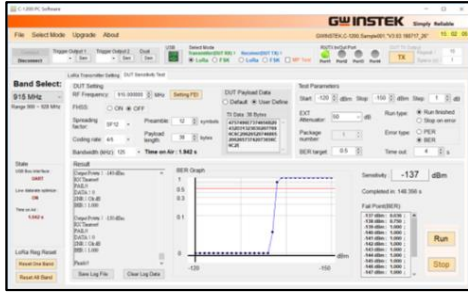


C-1201
I/O Extension

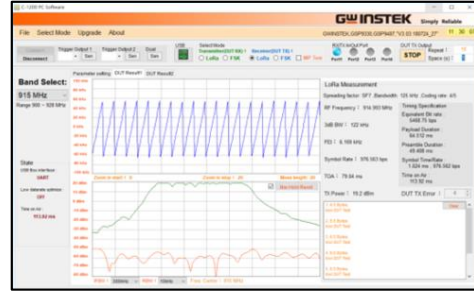


Provide PC software with a complete functionality

Provide PC software with a complete functionality



Transmitter - Sensitivity Test



Receiver - Result Display

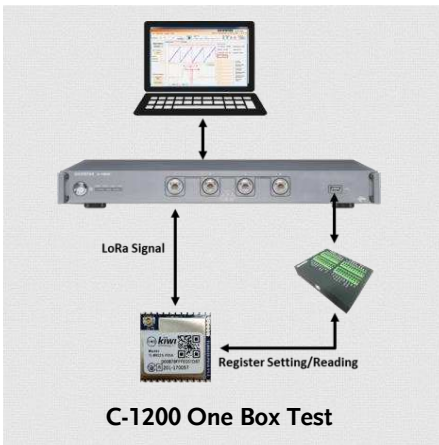


FEI Calibration

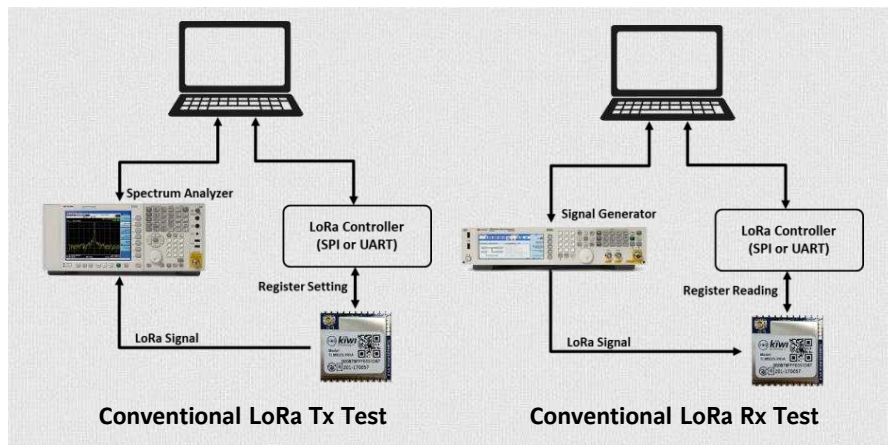


MP (Mass Production) Test

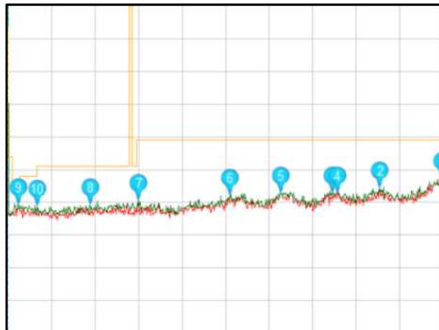
One Box Test vs. Conventional Test



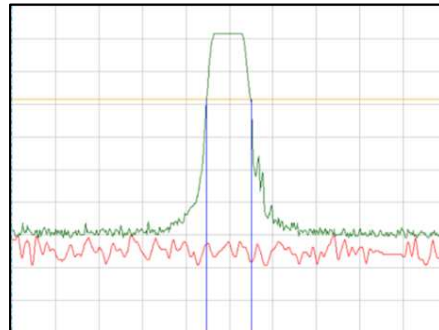
VS.



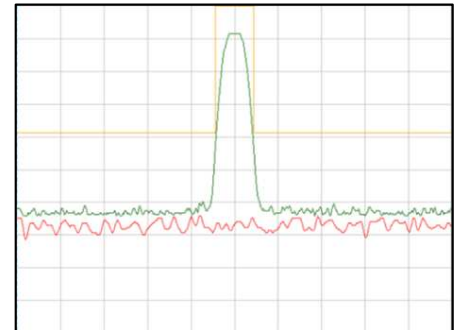
Support U.S. FCC 15.209/15.247



Emissions in Restricted Freq. Bands



20 dB Channel Bandwidth



Emissions in Non-Restricted Freq. Bands

GW Instek is an Adopter Member of LoRa Alliance™.

*LoRa Alliance™ and LoRaWAN™ are marks used under license from the LoRa Alliance™.

Архангельск (8182)63-90-72	Ижевск (3412)26-03-58	Магнитогорск (3519)55-03-13	Пермь (342)205-81-47	Сургут (3462)77-98-35
Астана (7172)727-132	Иркутск (395)279-98-46	Москва (495)268-04-70	Ростов-на-Дону (863)308-18-15	Тверь (4822)63-31-35
Астрахань (8512)99-46-04	Казань (843)206-01-48	Мурманск (8152)59-64-93	Рязань (4912)46-61-64	Томск (3822)98-41-53
Барнаул (3852)73-04-60	Калининград (4012)72-03-81	Набережные Челны (8552)20-53-41	Самара (846)206-03-16	Тула (4872)74-02-29
Белгород (4722)40-23-64	Калуга (4842)92-23-67	Нижний Новгород (831)429-08-12	Санкт-Петербург (812)309-46-40	Тюмень (3452)66-21-18
Брянск (4832)59-03-52	Кемерово (3842)65-04-62	Новокузнецк (3843)20-46-81	Саратов (845)249-38-78	Ульяновск (8422)24-23-59
Владивосток (423)249-28-31	Киров (8332)68-02-04	Новосибирск (383)227-86-73	Севастополь (8692)22-31-93	Уфа (347)229-48-12
Волгоград (844)278-03-48	Краснодар (861)203-40-90	Омск (3812)21-46-40	Симферополь (3652)67-13-56	Хабаровск (4212)92-98-04
Вологда (8172)26-41-59	Красноярск (391)204-63-61	Орел (4862)44-53-42	Смоленск (4812)29-41-54	Челябинск (351)202-03-61
Воронеж (473)204-51-73	Курск (4712)77-13-04	Оренбург (3532)37-68-04	Сочи (862)225-72-31	Череповец (8202)49-02-64
Екатеринбург (343)384-55-89	Липецк (4742)52-20-81	Пенза (8412)22-31-16	Ставрополь (8652)20-65-13	Ярославль (4852)69-52-93
Иваново (4932)77-34-06				
	Киргизия (996)312-96-26-47	Россия (495)268-04-70	Казахстан (772)734-952-31	

Адрес сайта: www.gwinstek.nt-rt.ru || эл. почта: gnw@nt-rt.ru